

- ضخامت اجرایی: ۱۰-۰/۵ mm
- غلظت قابل تنظیم
- کارپذیری مناسب
- کارپذیری مناسب
- سازگار با پوشش های دکوری



LANKO

دستورالعمل

آماده سازی سطح

- سطح باید تمیز، سالم و عاری از گردوغبار باشد و هیچ ذره‌ای از روغن، رنگ یا ترکیبات عمل‌آورنده بر روی آن وجود نداشته باشد.
- اضافات و درزها باید برطرف شوند.
- پیش از استفاده باید سطح کاملاً خیس شود.

آماده سازی محصول

- یک کیسه ۲۵ کیلویی از ERTOMUR 113 را با ۶ تا ۷ لیتر آب تمیز مخلوط کنید و آن را با دست یا همزن با سرعت پایین خوب هم بزنید تا مخلوط یکنواخت بدست آید.
- مخلوط را چند دقیقه به حال خود رها کنید.

روش اجرا:

- ملات را به‌وسیله یک ماله از جنس فولاد ضدزنگ، اعمال کنید.
- پیش از پرداخت، یک اسفنج یا یک تکه پلی‌استایرن را با حرکت دایره‌ای به ملات بر روی آن بکشید.
- حداقل ۳ روز برای عمل‌آوری (بسته به ضخامت و شرایط جوی)، زمان بدهید. در این مدت، به‌منظور جلوگیری از خشک‌شدن سریع پیش از اعمال یک ماده پوشاننده، سطح را مرطوب نمایید.

نکات

- محدوده دمای استفاده از محصول: 5°C تا 45°C
- پیش از خشک‌شدن ماده، ابزارهای مورد استفاده را با آب تمیز کنید.
- بر روی سطوحی با پایه زیپس اعمال نکنید.
- در آب‌وهوای گرم، سطح نهایی را به‌وسیله ایجاد مه رقیق، از خشک‌شدن محافظت نمایید.
- محصول را در آب فروبرید.

توضیحات:

ERTOMUR 113 یک ملات سیمانی مناسب برای ضخامت‌های کم بین ۰/۵ تا ۱۰ میلی متر است. این ماده، یک سطح صاف و منظم ایجاد می‌کند که برای پوشش های دکوری، ایده‌آل است.

کاربرد:

- دیوارهای داخلی و خارجی و سقف‌ها
- بتن تقویت‌شده
- قطعات بتنی پیش‌ساخته
- نازک کاری

اطلاعات فنی

• شکل ظاهری:	پودر خاکستری	
• اندازه ذرات:	۰/۵ - ۰/۴ mm	
• دانسیته ظاهری پودر:	۰/۱ ± ۱/۳۵	
• pH:	۱۲	
• زمان ریختن:	۱ تا ۲ ساعت	
• استحکام خمشی با روش آزمون ASTM C882	۳ روزه ۷ روزه ۲۸ روزه	۴ MPa ۵ MPa ۶ MPa
• استحکام فشاری با روش آزمون ASTM C109	۳ روزه ۷ روزه ۲۸ روزه	۹ MPa ۱۴ MPa ۱۷ MPa

*: مقادیر میانگین آزمایشگاهی به‌عنوان راهنمای کلی ارائه شده‌اند.

میزان مصرف
۱/۳ mm/Kg/m^۲

مدت زمان نگهداری
تا ۱۲ ماه در کیسه
اصلی بازنشده

شرایط نگهداری
در محل خشک
نگهداری شود.

بسته بندی
کیسه ۲۵ کیلویی

روش اجرا



دامنه کاربرد

ERTOMUR 113 به‌عنوان بتونه یا ملات تعمیراتی برای برطرف کردن عیوب سطحی مانند شکافها، درزهای ورقه‌ای، لکه‌های پلکانی، حباب‌های هوا یا شش گوشه‌ها (لانه زنبوری‌ها) طراحی شده است.

- سیم‌ها، میخ‌ها و ورقه‌ها باید برطرف یا بریده و با سطح، هم تراز شوند (شکل‌های ه و ز)



(ه) (ز)

- سطح را کاملاً تمیز کنید، تمام آلودگی‌ها شامل خاک، گریس، رنگ، لایه‌های زیرین قدیمی یا هرنوع ذره آزادی که ممکن است مانع اتصال ERTOMUR 113 به سطح شود، باید از بین برده شوند (شکل ح)

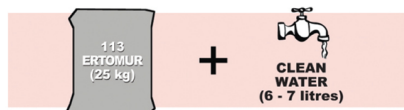
- پیش از اعمال، سطح را مرطوب کنید، اما آن را خیس نکنید (شکل ط)



(ح) (ط)

آماده‌سازی محصول

- یک کیسه ۲۵ کیلوگرمی ERTOMUR 113 را با ۶ تا ۷ لیتر (معادل ۲۴٪-۲۸٪) آب تمیز، به‌وسیله دست یا میکسر با سرعت پایین، مخلوط کنید.



- مخلوط کردن را تا دستیابی به یک مخلوط همگن ادامه دهید (شکل ی)



(ی)



شکاف درز ورقه ای



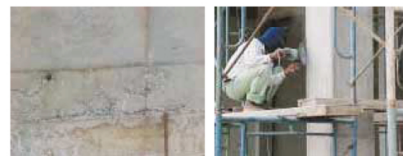
حباب هوا لانه زنبوری

آماده‌سازی سطح

- سطح باید محکم و سالم باشد (شکل الف)
- در صورت مشاهده نشستی، منطقه را با استفاده از ERTOBLOC 224 یا ماده جایگزین مناسبی تعمیر کنید (شکل ب).



(ب) (الف)



(ج) (د)



روش اجرا

نحوه اجرا:

- مخلوط را به وسیله ماله فولادی بر روی سطح آماده‌سازی شده اعمال کنید (شکل غ)
- محکم فشار دهید تا عيوب را پر کنند. درموردی که برای رسیدن به سطح نهایی، بیش از یک لایه مورد نیاز است، ERTOMUR 113 را پس از خشک‌شدن لایه قبلی (بیش از ۴ ساعت) اعمال کنید (شکل ظ)

عمل آوری

- سطح ملات کاری شده باید به مدت ۳ روز مرطوب گردد تا در مقابل خشک شدن سریع، محافظت گردد.
- پس از این که سطح کاملاً خشک شد (حداقل ۳ روز)، باید آن را پوشاند (شکل ل).



(ل)

میزان مصرف:

$1/3 \text{ Kg/m}^2$ (ملات تازه)

ملاحظات

- پیش از خشک‌شدن محصول، ابزارهای مورد استفاده را با آب، تمیز کنید.
- این روش می‌تواند برای سطوح داخلی و خارجی به کار رود.
- برای اطلاع از مشخصات محصول، لطفاً به کاتالوگ مراجعه نمایید.
- برای اطلاع از نکات ایمنی، لطفاً برگه اطلاعات ایمنی ماده را مشاهده فرمایید.
- برای اطلاعات بیشتر در مورد ERTOBLOC 224، که در این روش به آن اشاره شده است، لطفاً کاتالوگ یا برگه روش کاربرد ERTOBLOC 224 را مطالعه نمایید.



(غ)



(ظ)



(ط)

- زمانی که 113 ERTOMUR تقریباً گرفت یا به مقدار کافی، سفت شد، با یک اسفنج یا فرچه نرم بر روی سطح کار کنید تا سطح صافی به دست آید یا این که با سطح اطراف، هم تراز و ماسه باقی‌مانده زدوده گردد (شکل ط)